

四国がんセンター
呼吸器内科



私たち医療スタッフは

- I 入院や抗がん剤治療に対する不安を軽減し、最良の状態で治療が受けられるようにお手伝いします

- II 抗がん剤治療の副作用や苦痛を軽減し、安全に治療を続けることができるようにお手伝いします

このパンフレットは退院後も、内服方法や副作用症状について確認するために活用してください

EGFR-TKIを 受けられる方へ

_____ さま



主治医/担当医 []

受け持ち看護師 []

2017年6月5日 作成
2026年3月4日 改訂

EGFR-TKIについて

非小細胞肺がんの治療で使われる分子標的薬という種類の抗がん剤です

特定のタイプの肺がんの患者さんに効果が高いと言われています

お薬の種類

- ゲフィチニブ
- タルセバ
- ジオトリフ
- ビジンプロ
- タグリッソ



スキンケアに関する習慣の把握について

この薬は、**皮疹などの皮膚の副作用が出やすい特徴があります**
退院して外来通院となった後も継続的にスキンケアを実践することでそれらの副作用が軽減されます

そのため、日常生活習慣を振り返りながらスキンケアの方法を学んでいくことが重要になります

入院中にご自身の日常生活習慣を振り返りながらスキンケアの方法について看護師から説明がありますので、治療開始日までに以下の該当する項目にチェックをお願いします

食事

・食事を準備するのは誰ですか？

自分 家族（ ） その他（ ）



排便

・排便の硬さはどうですか？

硬め 柔らかめ その他（ ）

活動

・屋外での活動が多いですか？

はい 内容（ ） いいえ

入浴

・石けんは何を使いますか？

固形石けん 液状ソープ 泡ソープ

・体はどうやって洗いますか？

ナイロンタオル タオル 手だけ



お薬

・**薬**はだれが管理していますか？

自分 家族（ ） その他（ ）



治療前の歯科受診について

- ◆治療時に起こる口のトラブルを予防し治療が円滑に進むように、治療開始前の歯科診察を行っています
- ◆治療前の歯科受診では、以下を行います
 - ・レントゲン検査・診察（口腔内の状態を診る）
 - ・歯ブラシだけではとれない細菌の除去
 - ・適切なセルフケア（歯磨き、うがい）指導
- ◆通常1～2回の受診で終わることができます

口の中はとても細菌の多い場所です
治療中や治療後にその細菌が悪影響を及ぼすことがあります
特に、治療後の口内炎・肺炎等を防ぐには治療前から口の中をきれいにし細菌をできるだけ減らしておくことが有効です



入院中の生活の注意点

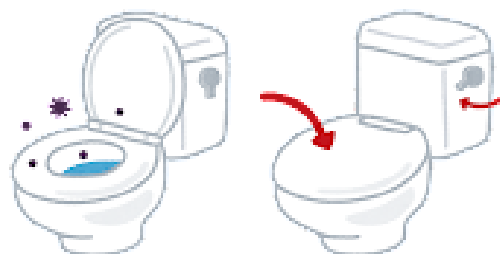
- ◆治療中は免疫力低下のため、感染リスクが高くなります
マスクの着用、手洗い・うがいをしましょう
入院中、手洗いの動画をテレビの無料チャンネルで視聴できます
- ◆口の中は清潔にするように心がけましょう
- ◆排泄を促すために水分をしっかりととりましょう



- ◆膀胱に尿が溜まると薬が腎臓や膀胱を刺激し、炎症を起こしますので、尿意を感じたら我慢をしないでトイレに行きましょう
- ◆排尿時に痛みや残尿感がある場合には看護師にお伝えください
- ◆抗がん剤治療開始から治療後2日間ほどは、尿や便などから抗がん剤が排出されます
尿や便に直接接触しても健康に直接被害を及ぼすことはありませんが、できるだけ周りに広げないように以下のことに注意しましょう

- 尿がこぼれた場合は、トイレトペーパーできれいに拭き取り、トイレに流しましょう
2度拭き取ると良いでしょう

- トイレの後、フタがある場合は、**フタをして水を2回流しましょう**



- ナプキンや尿とりパッドを使用している場合は、看護師にお知らせください
 - * 使用済みのナプキンや尿とりパッドは、ナイロン袋に入れて口を結びましょう
 - * トイレからナースコールを押して、看護師に渡しましょう
- トイレのあとは石けんなどでよく手を洗いましょう
- 尿や吐いてしまったもので衣類が汚れた場合は、ほかの洗濯物と分けて洗濯しましょう

ダイアリー

このパンフレットには、当院での標準的な治療や日常生活で注意していただきたいポイントなどを記載しています

また、よりよい状態で退院を迎えられるように患者さんご自身の目標と医療スタッフの目標をあげています

入院期間は、治療開始から2週間程度の予定です

抗がん剤治療の副作用は、個人差があり、体の状態によっては予定どおりにすすまないこともあります。その都度対応していきますので、ご安心ください

私たち医療スタッフは、これからの入院生活を不安なく送れるように支援させていただきます





今日の目標

- 入院生活や治療について医療スタッフの説明が理解できる
- わからないことは質問することができる

<時間>

<予定>

入院時

検温
血圧測定
身体測定

【入院後に以下のことを予定しています】
• 看護師から病院内、病棟内、入院生活の説明（テレビの病院案内も参考にしてください）
• 連絡先、既往歴、生活習慣などの聞き取り

採血
胸部レントゲン等

<説明>

- 医師より治療の説明があります
- サインをした同意書は看護師にお渡しください
- 初回治療のときは、栄養士より病院食や食事の工夫について説明があります

12:00

昼食

2回目以降、味覚障害や食欲不振等がある場合、栄養指導を希望される場合は、お知らせください

• わからないことやもう少し詳しく説明を聞きたいことなどがありましたら遠慮なくお尋ねください

<お薬>

- 他の病院で処方された薬は、一度お預かりします
医師に確認後、続けるか中止するかをお伝えします

18:00

夕食

<食事>

- 食物アレルギーのある方は医療スタッフにお知らせください
- 基礎疾患（糖尿病、高血圧等）がある方は、治療食になる場合があります

21:30

消灯

医療スタッフの目標

- 入院生活や治療に対する不安がないように支援します



今日の目標

- ・医療スタッフの説明が理解できる

<時間> <予定>

6:00 起床

7:30 朝食

10:00 検温
血圧測定

12:00 昼食

18:00 夕食

21:30 消灯

薬剤師から治療の流れや副作用の説明があります
薬について詳しく記載された冊子をお渡しします



治療までにスキンケアのパンフレットをお渡しします

医療スタッフの目標

- ・治療に対する不安がないように支援します



今日の目標

- 治療を開始できる
- 薬を正しく服用することができる

<時間>

<予定>

6:00 起床

7:30 朝食

抗がん剤を服用します
看護師がお持ちします

10:00 検温、血圧測定

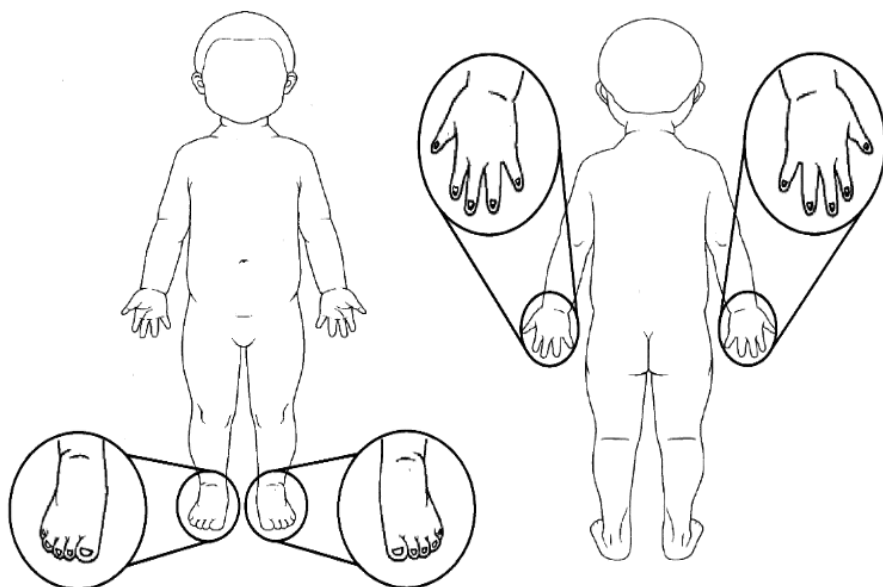
メーカー提供の治療日記
(服薬手帳)を
記入しましょう

12:00 昼食

気になることや皮疹の場所などを記入してください

18:00 夕食

21:30 消灯



医療スタッフの目標

- 薬を正しく服用できるように支援します



今日の目標

- 薬を正しく服用することができる
- 薬の副作用について理解できる

<時間>

<予定>

6:00 起床

7:30 朝食

抗がん剤を服用します
看護師がお持ちします

10:00 検温
血圧測定

12:00 昼食

セルフケアについて説明します

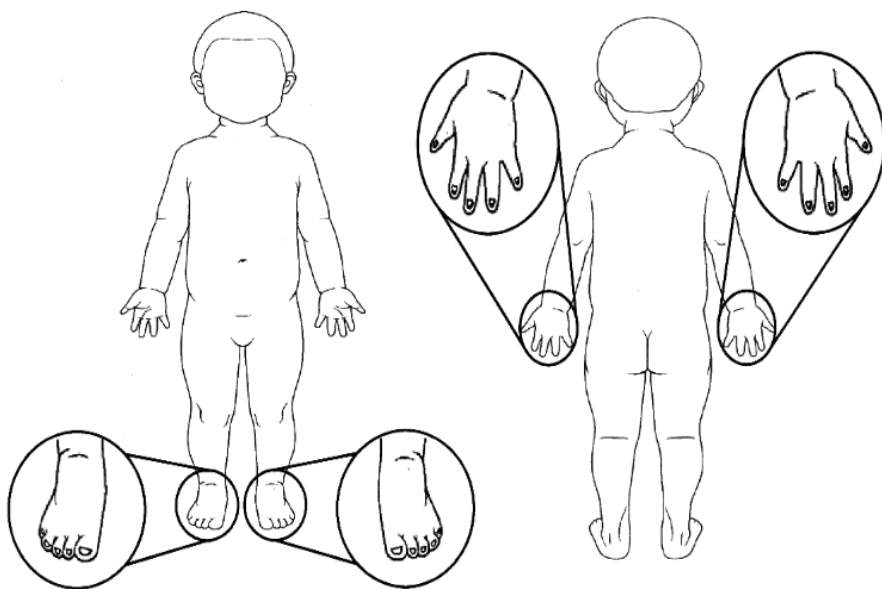
- EGFR阻害剤の皮膚症状について
- 治療の流れについて
- 皮膚症状の出る時期を知ろう

「EGFR阻害剤の治療を受ける方へ」
パンフレット参照

気になることや皮疹の場所などを記入してください

18:00 夕食

21:30 消灯



医療スタッフの目標

- 薬を正しく服用できるように支援します
- 皮膚症状について正しく理解できるように支援します



今日の目標

- ・薬を正しく服用することができる
- ・皮膚症状について理解できる

<時間>

<予定>

6:00

起床

7:30

朝食

抗がん剤を服用します
看護師がお持ちします

10:00

検温
血圧測定

セルフケアについて説明します

- ・スキンケア（肌の手入れ）について
- ・スキンケア（肌の手入れ）について
洗顔、洗髪、体を洗うときの肌に優しい工夫

「EGFR阻害剤の治療を受ける方へ」
パンフレット参照

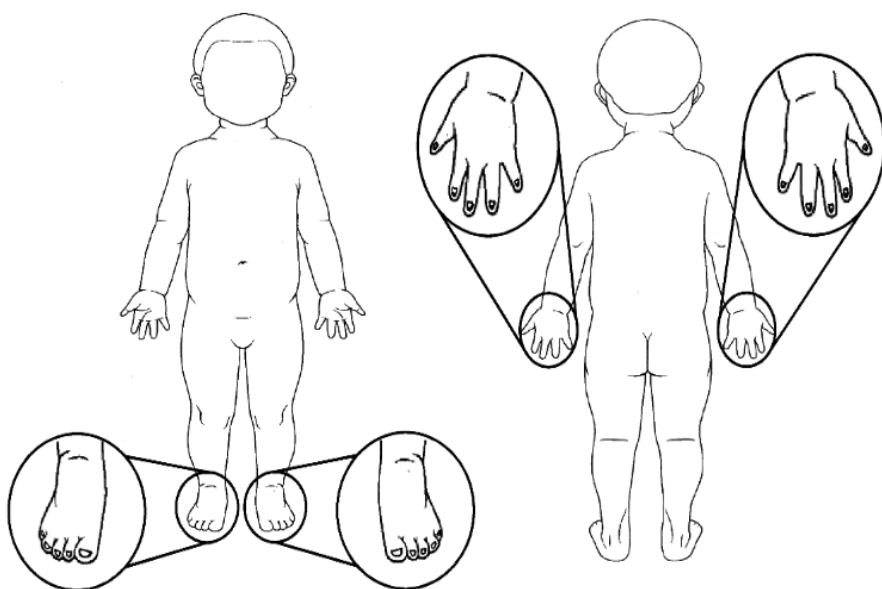
12:00

昼食

気になることや皮疹の場所などを記入してください

18:00

夕食



21:30

消灯

医療スタッフの目標

- ・薬を正しく服用できるように支援します
- ・皮膚症状について正しく理解できるように支援します



今日の目標

- ・薬を正しく服用することができる
- ・塗り薬の使い方を学ぶことができる

<時間>

<予定>

6:00

起床

7:30

朝食

抗がん剤を服用します
看護師がお持ちします

10:00

検温
血圧測定

セルフケアについて説明します
・スキンケア（肌の手入れ）について
爪の手入れで気をつけること
～爪切り～ ～テーピング～
「EGFR阻害剤の治療を受ける方へ」
パンフレット参照

12:00

昼食

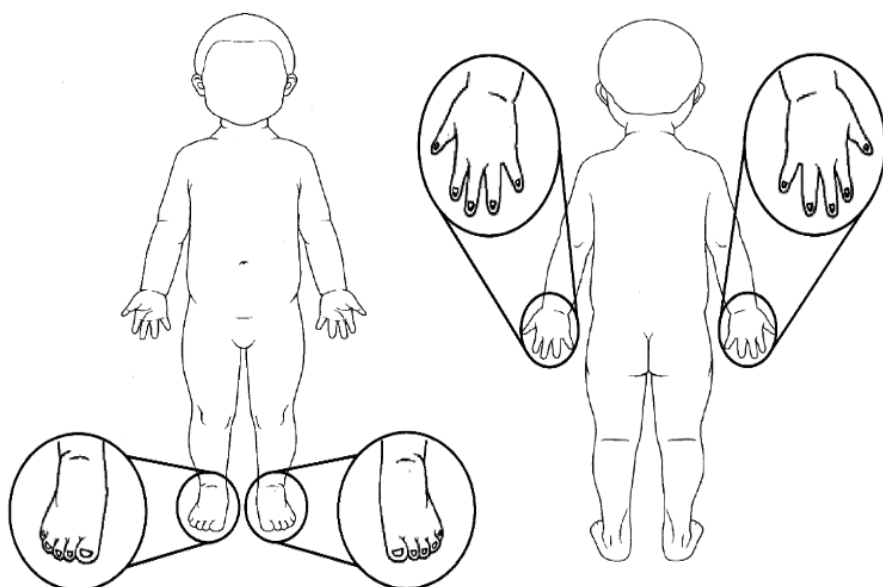
気になることや皮疹の場所などを記入してください

18:00

夕食

21:30

消灯



医療スタッフの目標

- ・薬を正しく服用できるように支援します
- ・皮膚症状出現時の塗り薬の種類や使い方について正しく理解できるように支援します



今日の目標

- 薬を正しく服用することができる
- 日常のスキンケアのポイントを理解できる

<時間>

<予定>

6:00

起床

7:30

朝食

抗がん剤を服用します
看護師がお持ちします

10:00

検温
血圧測定

セルフケアについて説明します
• スキンケア（肌の手入れ）について
外出時に気をつけること
その他注意すること
「EGFR阻害剤の治療を受ける方へ」
パンフレット参照

12:00

昼食

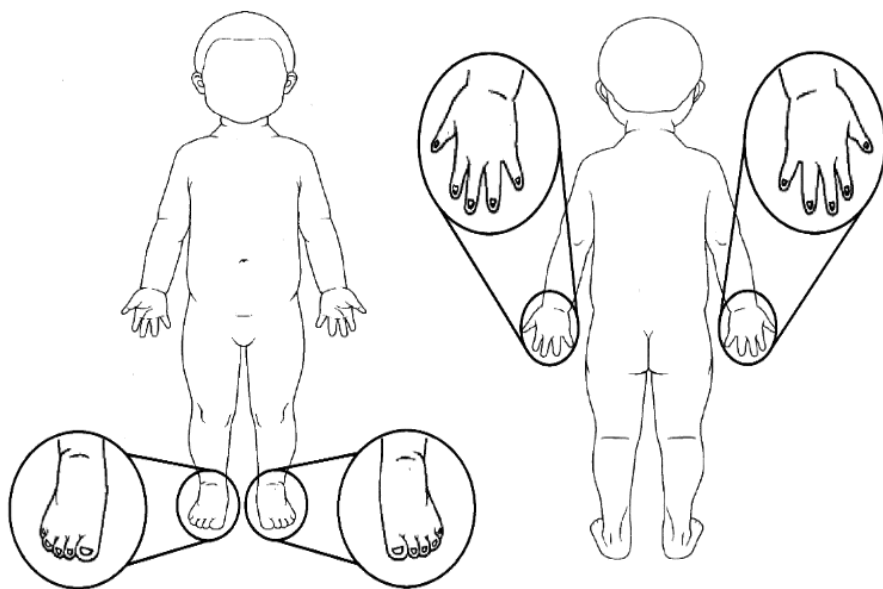
気になることや皮疹の場所などを記入してください

18:00

夕食

21:30

消灯



医療スタッフの目標

- 薬を正しく服用できるように支援します
- 日常生活の注意点について正しく理解できるように支援します



今日の目標

- 薬を正しく服用することができる
- 爪の手入れ方法を学ぶことができる

<時間>

<予定>

6:00

起床

7:30

朝食

抗がん剤を服用します
看護師がお持ちします

10:00

検温
血圧測定

セルフケアについて説明します
・スキンケア（肌の手入れ）について
お化粧品で気をつけること
ひげ剃りで気をつけること
「EGFR阻害剤の治療を受ける方へ」
パンフレット参照

12:00

昼食

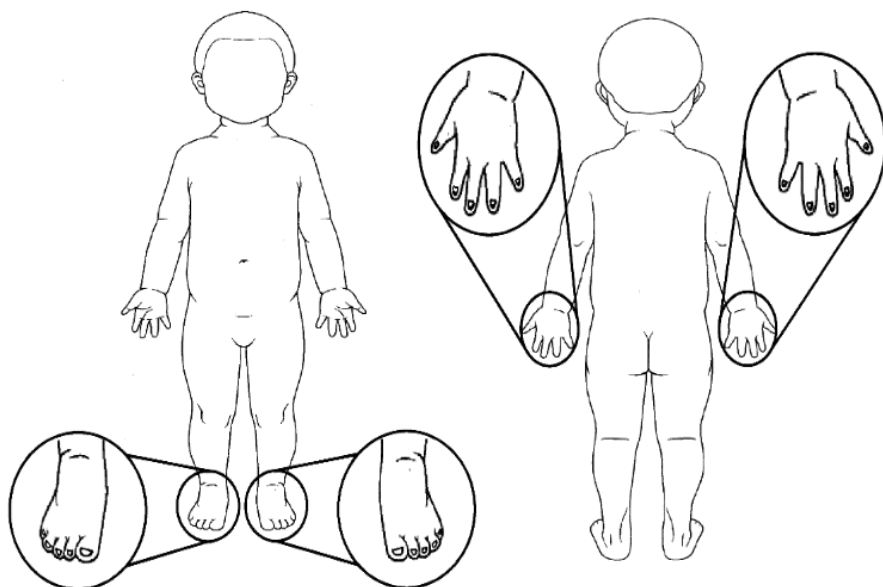
気になることや皮疹の場所などを記入してください

18:00

夕食

21:30

消灯



医療スタッフの目標

- 薬を正しく服用できるように支援します
- 爪の手入れ方法について正しく理解できるように支援します



今日の目標

- 薬を正しく服用することができる
- 薬を管理することができる

<時間>

<予定>

6:00 起床

7:30 朝食

10:00 検温
血圧測定

12:00 昼食

18:00 夕食

21:30 消灯

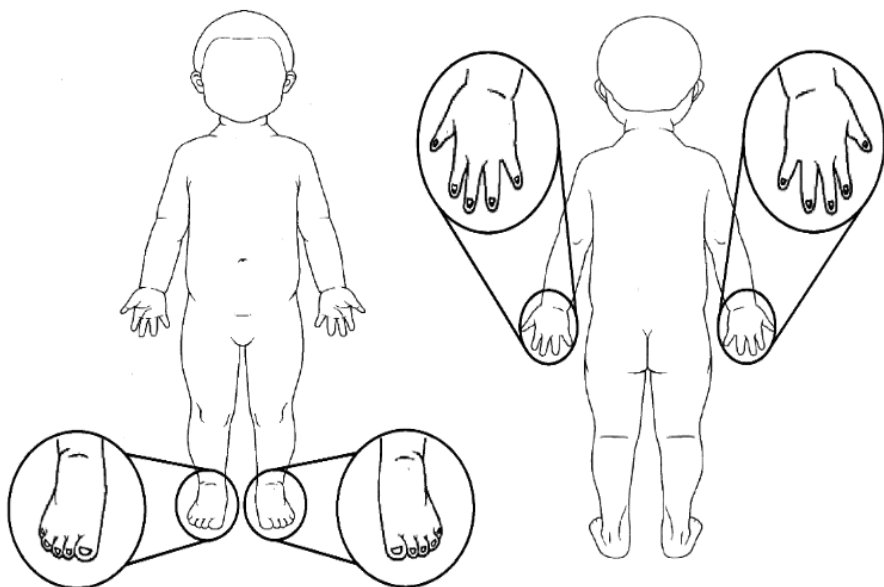
抗がん剤を服用します
抗がん剤は、ご自分でセーフティー
ボックスに入れて保管しましょう

セルフケアについて説明します

- 皮膚症状の対処方法について
塗り薬の使い方
～ステロイド外用剤とは?～
～注意すること～

「EGFR阻害剤の治療を受ける方へ」
パンフレット参照

気になることや皮疹の場所などを記入してください



医療スタッフの目標

- 薬の自己管理ができるように支援します



今日の目標

- 薬を管理することができる

<時間> <予定>

6:00 起床

7:30 朝食

抗がん剤を服用します
 抗がん剤はセーフティーボックスで
 保管しましょう

10:00 検温
血圧測定

セルフケアについて説明します
 ・皮膚症状の対処方法について
 ～かゆみが出たとき～
 飲み薬の使い方
 「EGFR阻害剤の治療を受ける方へ」
 パンフレット参照

採血
 胸部レントゲン等

12:00 昼食

気になることや皮疹の場所などを記入してください

18:00 夕食

21:30 消灯

医療スタッフの目標
 ・薬の自己管理ができるように支援します



今日の目標

- 薬を管理することができる
- 副作用症状への対処行動をとることができる

<時間>

<予定>

6:00 起床

7:30 朝食

抗がん剤を服用します
抗がん剤はセーフティーボックスで
保管しましょう

10:00 検温
血圧測定

セルフケアについて説明します

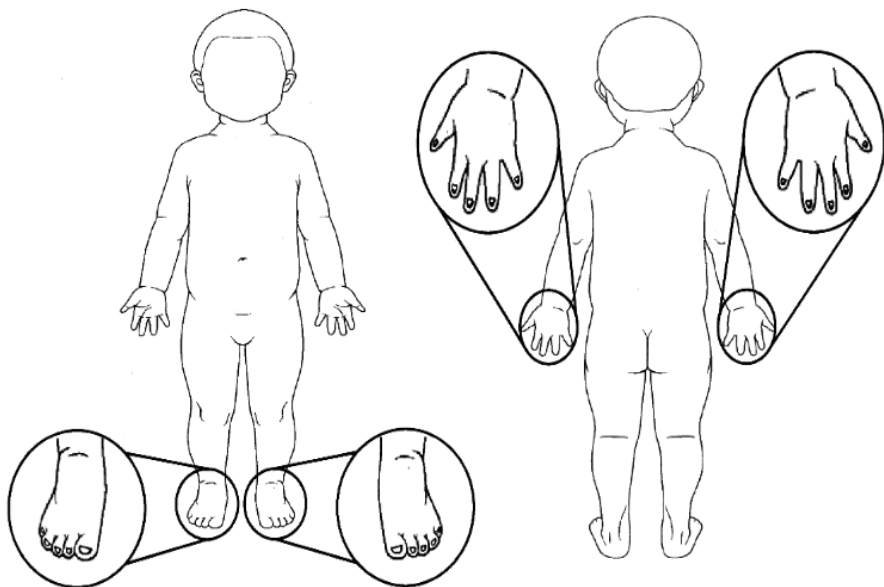
- 各薬剤の使用時期について
- 皮膚障害が悪化したときについて

「EGFR阻害剤の治療を受ける方へ」
パンフレット参照

12:00 昼食

気になることや皮疹の場所などを記入してください

18:00 夕食



21:30 消灯

医療スタッフの目標

- 皮膚症状出現時の対処方法について
正しく理解できるように支援します



今日の目標

- 薬を管理することができる
- 副作用症状への対処行動をとることができる

<時間>

<予定>

6:00 起床

7:30 朝食

抗がん剤を服用します
抗がん剤はセーフティーボックスで
保管しましょう

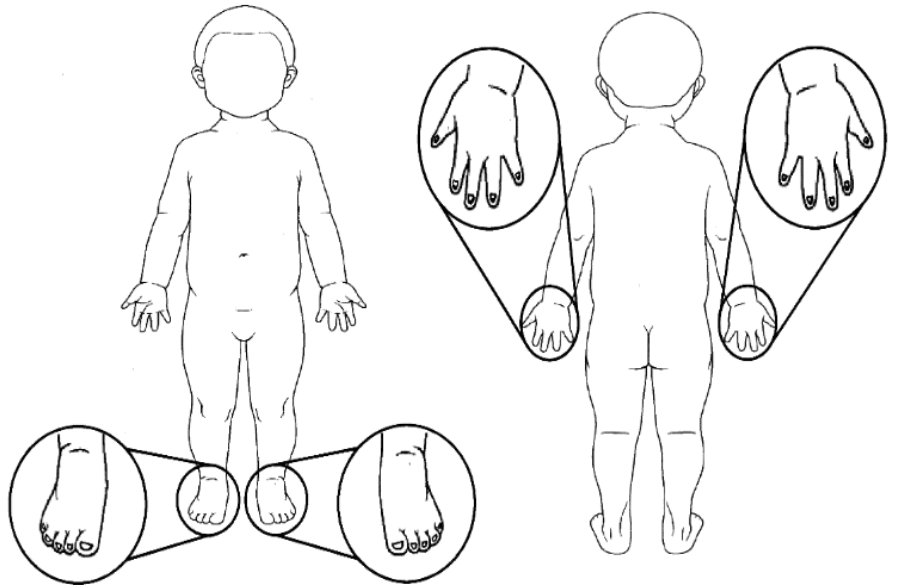
10:00 検温
血圧測定

セルフケアについて説明します
・相談窓口の紹介
「EGFR阻害剤の治療を受ける方へ」
パンフレット参照

12:00 昼食

気になることや皮疹の場所などを記入してください

18:00 夕食



21:30 消灯

医療スタッフの目標

- 皮膚症状出現時の対処方法について
正しく理解できるように支援します



今日の目標

- 薬を管理することができる
- 副作用症状への対処行動をとることができる

<時間> <予定>

6:00 起床

7:30 朝食

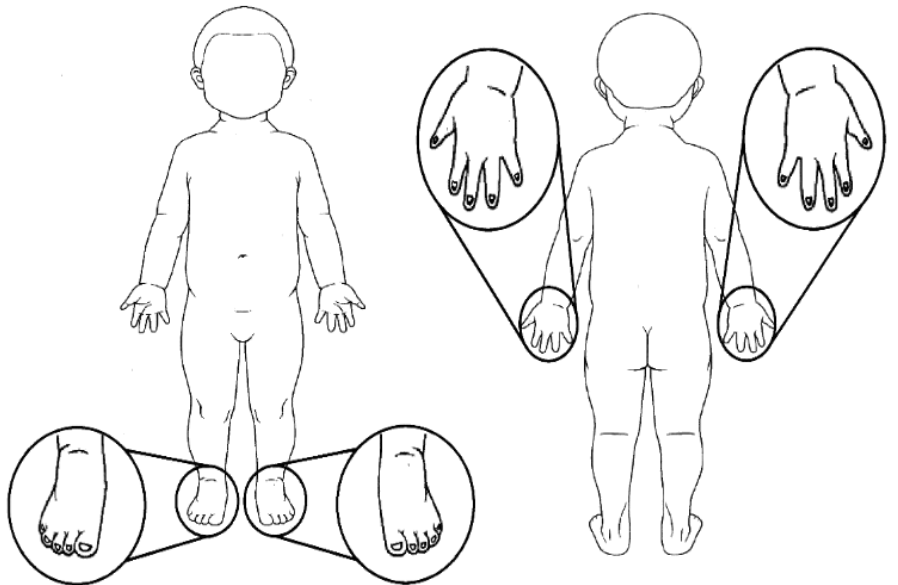
抗がん剤を服用します
抗がん剤はセーフティーボックスで
保管しましょう

10:00 検温
血圧測定

12:00 昼食

気になることや皮疹の場所などを記入してください

18:00 夕食



21:30 消灯

医療スタッフの目標

- 皮膚症状出現時の対処方法について
正しく理解できるように支援します



今日の目標

- 薬を管理することができる
- 副作用症状への対処行動をとることができる

<時間>

<予定>

6:00

起床

7:30

朝食

抗がん剤を服用します
抗がん剤はセーフティーボックスで
保管しましょう

10:00

検温、血圧測定

12:00

昼食

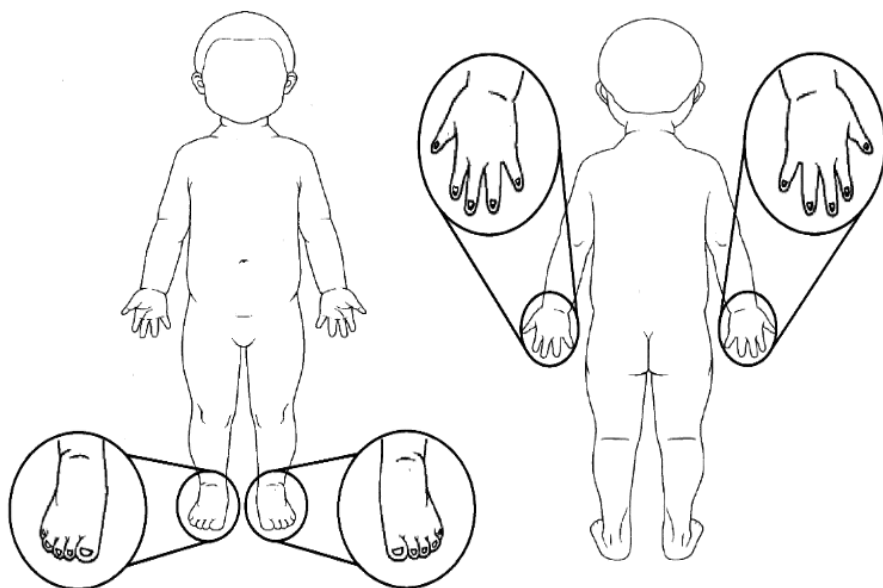
気になることや皮疹の場所などを記入してください

18:00

夕食

21:30

消灯



医療スタッフの目標

- 副作用症状への対処行動をとれるように支援します



今日の目標

- 薬を管理することができる
- 退院後の日常生活について理解できる

<時間>

<予定>

6:00 起床

7:30 朝食

抗がん剤を服用します
抗がん剤はセーフティーボックスで
保管しましょう

10:00 検温、血圧測定

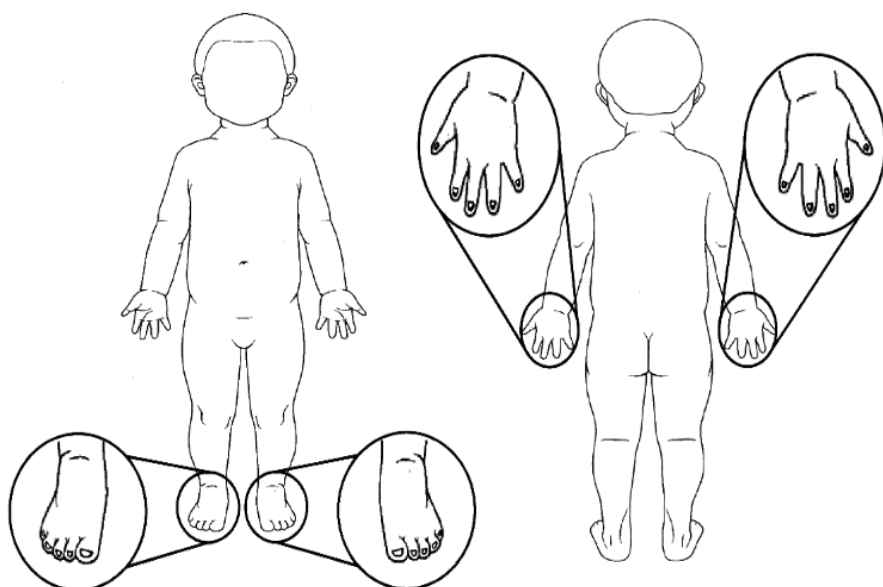
血液検査
胸部レントゲン等

12:00 昼食

気になることや皮疹の場所などを記入してください

18:00 夕食

21:30 消灯



医療スタッフの目標

- 退院後の日常生活でわからないことや不安がないように支援します



今日の目標

- 薬を管理することができる
- 退院後の日常生活の注意点について理解できる

<時間>

<予定>

6:00

起床

7:30

朝食

抗がん剤を服用します
抗がん剤はセーフティーボックスで
保管しましょう

10:00

検温、血圧測定

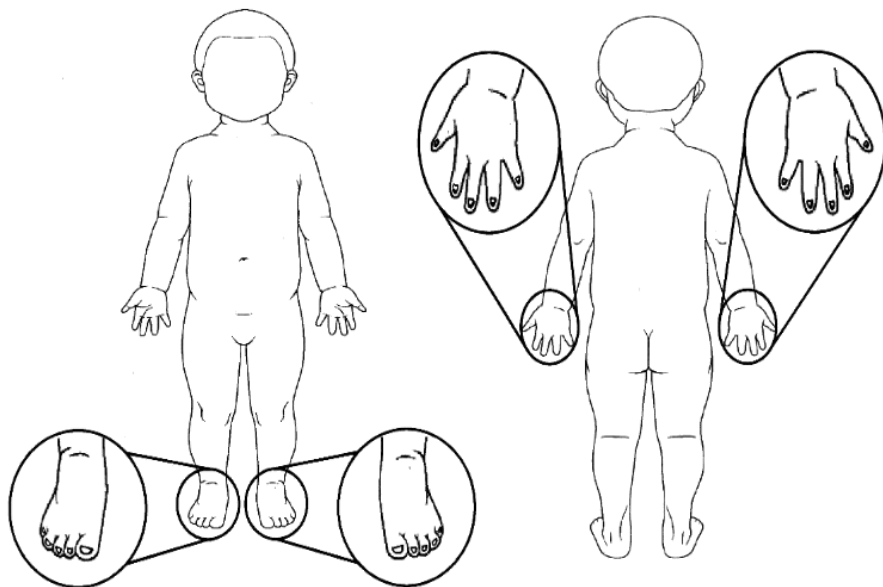
12:00

昼食

気になることや皮疹の場所などを記入してください

18:00

夕食



21:30

消灯

医療スタッフの目標

- 退院後の日常生活でわからないことや不安がないように支援します

退院日 月 日



今日の目標

- 退院後の日常生活の注意点について理解できる
- 退院できる

<時間>

<予定>

6:00

起床
検温、血圧測定

7:30

朝食

抗がん剤を服用します

次回外来予約票をお渡しします

10:00

退院

退院前に忘れ物がないように、ご確認ください

「入院診療費料金連絡票」を病室にお届けしますので、
2階でお支払ください

次回外来受診は

月 日 () です

MEMO

気になることや症状など書き留めておきましょう

医療スタッフの目標

- 退院後の日常生活でわからないことや不安がないように支援します

退院後の日常生活について

*食事

- 栄養のバランスに気をつけましょう
- アルコールを飲む頻度は、医師と相談しましょう
- グレープフルーツは禁止です



*排便

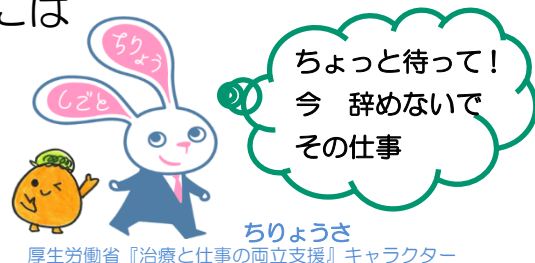
- 規則的な排便習慣を身につけることが大切です
 - 朝食後、トイレに行く習慣をつけましょう
 - 軽い運動や水分をとるようにしましょう
- ※下痢のときは白湯などの水分を積極的に補給して、脱水にならないように気をつけましょう

*仕事

これから先、安心して働き続けるためには
体の状態に合わせた休み方や働き方が
必要になることもあります

病院では、患者さんの「働きたい！」
をサポートしています

ご相談は、がん相談支援センターへお問い合わせください



ちりょうさ
厚生労働省『治療と仕事の両立支援』キャラクター

*お薬

- 薬の処方がある方は、医師の指示どおりに服用してください
- 退院後、他の病院を受診するときは抗がん剤を服用していることを医師に伝えましょう

*その他

- 定期受診は、必ず受けるようにしましょう
- 禁煙しましょう
- 気になることがあれば、医療スタッフにお気軽にご相談ください



- 38.0℃以上の熱がでたとき
- 空咳や呼吸困難感が悪化したとき
- 胸が苦しいとき
- 頓服薬を指示どおり使用しても下痢が治まらないとき
- 外用剤を指示どおり使用しても皮疹が悪化し、生活に支障が出るとき

上記のような症状がある場合やその他ご心配なことがある場合は
がん相談支援センターにご連絡ください

◆四国がんセンターの連絡先◆

【平日】 8:30~17:15
四国がんセンター がん相談支援センター
(直通番号) 089-999-1114

【平日上記時間外および土・日・祝日】
日直/夜間当直師長
(代表番号) 089-999-1111

翌日以降の外来受診日や検査予約日の変更
【平日】 13:00~17:00
四国がんセンター 予約センター
(直通番号) 089-999-1112



EGFR-TKIを受けられる方へ