

患者さんパンフレット

四国がんセンター
泌尿器科



私たち医療スタッフは

- I 入院や検査に対する不安を軽減し、最良の状態で検査が受けられるようお手伝いいたします

- II 検査後、合併症を起こさず、順調に回復され安心して退院を迎えられるようお手伝いいたします



前立腺生検を受けられる方へ

さま



主治医

受け持ち看護師

検査までに準備していただく物品について

検査や入院生活に必要な物品について外来スタッフが説明します

時間は5～10分程度かかります

必要物品は入院中に使用しますので必ずお持ちください

検査までにご覧いただき、わからないことや不安なことがありましたら、入院後に医療スタッフにいつでもお尋ねください

- 他の病院で処方され、現在服用しているお薬がある方は、入院時に必ずお持ちください（入院中は原則、他の病院の受診ができないため、入院期間を含め余裕をもってお持ちください）
- お薬手帳をお持ちの方は、入院時に必ずお持ちください
- サプリメントを飲んでいる方は、必ずお申し出ください

【ご自宅からお持ちください】

- ブリーフやボクサーパンツのような下着 1枚
- 水のペットボトル 500ml 1本

【以下のものは「くろ～ば～」でも購入できます】

- 尿取りパッド 2枚

医療品ショップ くろ～ば～

場所	2階 中央処置室前
営業時間	8：30～17：00
定休日	土・日・祝日・年末年始
電話	(089) 999-1129



入院後、検査当日は出血の可能性があるため
入浴・シャワー浴はできません
検査の前日または当日の朝に
シャワー浴をしてお越してください

ダイアリー

このパンフレットには、当院での標準的な治療や日常生活で注意していただきたいポイントなどを記載しています

また、日々の目標として患者さんご自身の目標をかかげ、さらによりよい状態で退院を迎えられるよう医療スタッフの目標もあげています

入院は2日間の予定です

検査後の回復は、個人差があり、体の状態によっては予定どおりにすすまないこともあります。その都度対応していきますので、ご安心ください

私たち医療スタッフは、これからの入院生活が不安なく送られるようにサポートさせていただきます





検査前の目標

- 検査について理解できる
- 予定どおりに検査を受けることができる

<時間>

<予定>

入院
検温

【入院後に以下のことを予定しています】

- 看護師から病院内、病棟内、入院生活の説明（テレビの病院案内も参考にしてください）
- 検温、血圧測定、身体測定
- 入院生活の説明
- 連絡先、既往歴、生活習慣などの聞き取り
- 必要物品の確認

◎医師より前立腺生検についての説明があります

時間は変更することもあります

- 説明を聞いた後、納得し同意できれば同意書にサインをして看護師にお渡しください

- 医師からの説明後、看護師が**抗生剤**をお渡ししますので服用してください

- 看護師が排便の状況を確認します

<お薬>

- 他の病院で処方された薬については、一度お預かりし医師の指示を確認後、続けるか、中止するかをお伝えします

<食事>

- **朝食後は、何も食べないでください**

水分（水またはお茶）はとってもかまいません

- 検査が昼食の時間と重なるため、昼食は検査後に状態を確認し、お持ちいたします

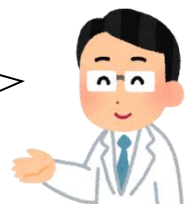
薬や食べ物について
アレルギーがある方は
医療スタッフに
お知らせください

MEMO

気になることや症状などを書き留めておきましょう

医療スタッフの目標

- 安心して入院生活を送られるよう支援します
- 予定どおりに検査が受けられるよう支援します





検査後の目標

- ・尿の色や量、残尿感などの症状を看護師に伝えることができる
- ・強い血尿がない

<時間>

<予定>

12:00

検査

- 処置室まで看護師と一緒にいきます
- ・検査時間は20～30分程度です
- ・左向きに寝た状態で、膝を抱えた姿勢で検査を行います
- ・検査中は、5分おきに血圧を測ります

検査後

- 車椅子に乗って病室に戻ります
- 検温、血圧測定
- 1時間は出血を予防するためベッドの上で安静にしましょう
- 水分がとれます

昼食

- 吐き気などの気分不良がなければ
- 食事をお持ちします

夕食までに
1500mlの水分を
とりましょう

検査
1時間後

検温、血圧測定

- 検査後、初めて歩くときは看護師が付き添います

- ・コップをお渡ししますので1回に出た尿を**全部**とってください
- ・**検査後、初めて出た尿は、看護師に見せてください**
- ・検査後、初めて尿が出た後、または検査後3時間経過しても尿が出ない場合は、膀胱の中に尿が残っていないか検査します
- 必要に応じて管で尿をとることがあります

18:00

夕食

19:00

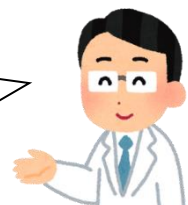
検温、血圧測定

21:30

消灯

医療スタッフの目標

- ・検査後の合併症の早期発見に努めます



前立腺生検後の注意すべき症状

- 血尿が濃くなる
- 血の塊が出る
- 尿が出にくい
- 残尿感がある
- 下腹部が張る

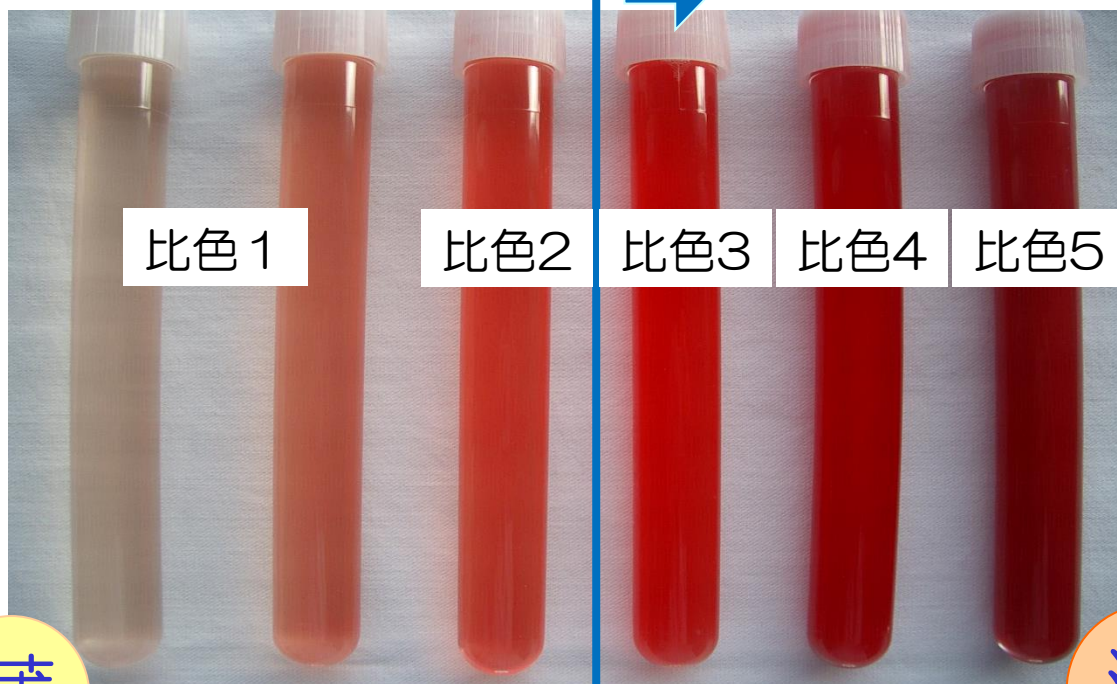
などの症状があるときは、看護師または医師にお伝えください

血尿が濃くなった場合
カップをお渡ししますので
血尿の程度を確認してみましょう

血尿の濃さについてお聞きします
下の表を参考に、血尿の濃さをお伝えください



※比色3以上になったら
看護師に知らせてください



比色1

比色2

比色3

比色4

比色5

薄

濃

MEMO

気になることや症状などを書き留めておきましょう

退院日（検査後1日目）

月 日



今日の目標

- 水分を1日2000mlを目標にとることができる
- 退院できる

<時間>

<予定>

6:00

起床
検温、血圧測定

7:30

朝食

9:00

回診

「入院診療費料金連絡票」を病室にお届けします
2階窓口でお支払終了後、病棟まで連絡票をお持ちください
次回外来予約票をお渡しします

10:00

退院
退院前に忘れ物がないようご確認ください

次回外来受診は

月 日（ ）時の予定です

* 外来受診時に検査のある場合は、事前に医師から説明があります

MEMO

気になることや症状などを書き留めておきましょう

医療スタッフの目標

- 退院後の生活に不安がないよう支援します



退院後の日常生活について

水分摂取

- ◆自宅に戻っても、次回外来受診日までは1日1500～2000ml摂取しましょう（500mlのペットボトルで3～4本が目安です）
- ◆アルコール類は次回外来診療日までは控えてください
受診日に医師に相談しましょう

入浴

- ◆体を清潔に保つことが大切です
毎日入浴またはシャワー浴をするよう心がけましょう



お薬

- ◆薬の処方のある方は、医師の指示どおりに服用してください
他の病院のお薬を服用する場合は、医師に相談してください

活動

- ◆活動に制限はありません
- ◆規則正しい生活をして、適度な運動をしましょう
- ◆退院後仕事は可能ですが、無理をしないようにしてください



その他

- ◆定期受診は必ず受けるようにしましょう
- ◆精液に血が混じることがありますが、心配ありません

MEMO

気になることや症状などを書き留めておきましょう



- 38.0℃以上の熱が出たとき
- トイレに行く度に血尿が濃くなる時

上記のような症状がある場合や、ご心配なことがある場合は
がん相談支援センターにご連絡ください

◆四国がんセンターの連絡先◆

【平日】 8:30~17:15
四国がんセンター がん相談支援センター
(直通番号) 089-999-1114

【平日上記時間外および土・日・祝日】
日直/夜間当直師長
(代表番号) 089-999-1111

* 外来受診日や検査予約日の変更については、
予約センターにご連絡ください

【平日】 8:30~17:15
(直通番号) 089-999-1112



前立腺生検を受けられる方へ