

Work Life Balance

ワークライフバランス

働くあなたを大切にします

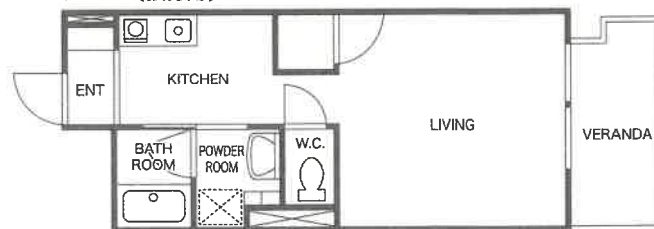
仕事と家庭を両立するための支援制度が充実しており、子育てや介護など職員を取り巻く環境に合わせ、支援制度を活用しやすい職場作りに取り組んでいます。また、敷地内には看護師宿舎も設けています。

■ 看護師宿舎

- 入居対象者：a.原則として住居が愛媛県以外の方
b.住居に関し、特に事情のある方
- 入居条件：a.入居者は災害等の非常時勤務に従事すること
b.入居者は「看護師宿舎入居しおり」を遵守すること
- 間取り：1K(約28.4㎡)
- 施設設備：電磁調理器、下駄箱、トイレ、バス等
- 負担額：水道、光熱費、駐車場代など
- セキュリティ：監視カメラ設置(エレベーター)、玄関、各部屋に火災警報装置設置、非常ベル



TYPE A(独身用)



■ 福利厚生

- 共済組合(短期給付事業)
出産費、高額療養費、傷病手当金など法律に定められた給付の他に、診療費の一部負担金払戻金などの共済組合が独自に行う給付制度があります。
- 共済組合(長期給付事業)
厚生年金(退職・障害または死亡にかかる年金)に加入することになります。

■ 勤務時間

4週間を平均して1週間について38時間45分です。
なお、2交替制もしくは3交替制があり、実情に応じた勤務となります。

- 休日：原則として、4週間を通じて8日となっています。
- 休暇・休業：心身のリフレッシュなどのための「年次休暇」や、病気やけがによりやむを得ず勤務できない場合の「病気休暇」、結婚や出産・育児のための「特別休暇」があります。また家族が病気やけがなどで介護が必要な場合は「介護休業」を取得することもできます。

■ 保育施設

当院の敷地内に保育園があり、キャリアを中断すること無く、働きながら安心して子育てができる環境が整っています。

- 入園資格： 0歳から3歳前まで
- 定 員： 50名
- 保育時間： 日勤、遅出、準夜、深夜勤務に対応できます。



■ パパママ看護師

敷地内に保育園があり、安心して働くことができる環境が整っています。また、育児時間の制度を利用し、仕事と育児の両立ができています。

ママさん看護師 清水 純



敷地内の保育園ということで、子どもの存在を近くで感じることができ、安心です。子どもの行事にも参加しやすく、親子共に成長できる良い職場です。

パパさん看護師 中川 良太



■ ワークライフバランスのシミュレーション

